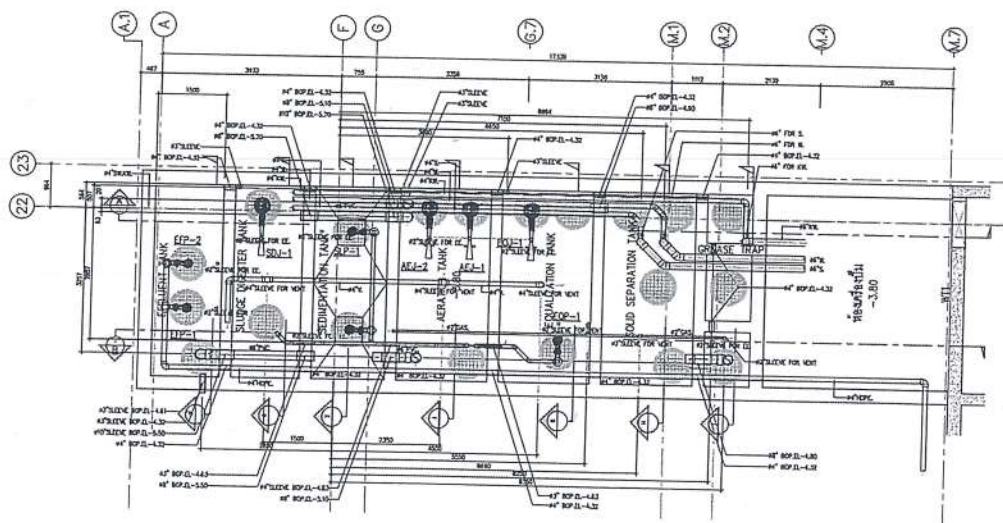

แบบบันทึกสถิติแสดงผลการทำงานของระบบบำบัดน้ำเสีย (ทส.1) และ
รายงานสรุปผลการทำงานของระบบบำบัดน้ำเสีย (ทส.2)

แบบบันทึกรายละเอียดของสถิติและข้อมูลซึ่งแสดงผลการทำงานของระบบบำบัดน้ำเสีย
ของแหล่งกำเนิดมลพิษ

แหล่งกำเนิดมลพิษ ตั้งอยู่เลขที่ 24 หมู่ที่ ซอย สุขุมวิท 41 (ภิรมย์).....
ถนน สุขุมวิท แขวง/ตำบล คลองตันเหนือ เขต/อำเภอ วัฒนา จังหวัด กรุงเทพมหานคร
โทรศัพท์ 020691171 โทรสาร มี นิติบุคคลอาคารชุด แอชตัน เรสซิเดนซ์ 41
เป็นเจ้าของหรือผู้ครอบครองแหล่งกำเนิดมลพิษ ประกอบกิจการประเภท ก (อาคารชุด) จำนวน 79 ห้องชุด
ใบอนุญาตเลขที่ (ถ้ามี) ออกให้โดย สำนักงานที่ดินกรุงเทพมหานคร สาขาวัฒนา
หมดอายุ ซึ่งมีแผนผังแสดงการทำงานของระบบบำบัดน้ำเสีย ดังนี้
ได้จัดเก็บสถิติและข้อมูลแสดงผลการทำงานของระบบบำบัดน้ำเสียปรากฏตามตาราง ดังนี้



แปลนขยาย SLEEVE บ่อบำบัดน้ำเสีย และห้องเครื่องปั๊ม

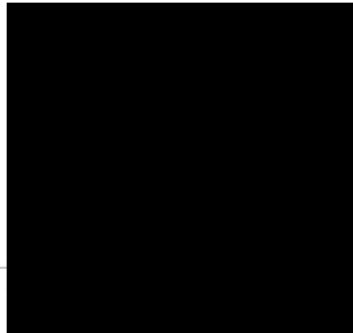
มาตรฐาน

A1=1:75
A3=1:150

หมายเหตุ

๑. ให้กรอกสถิติและข้อมูลเฉพาะในกรณีที่มีสถิติและข้อมูลนั้น ๆ ในแต่ละวัน
๒. ในกรณีระบบบำบัดน้ำเสียที่มีการติดตั้งเครื่องตรวจวัดคุณภาพน้ำทิ้งแบบอัตโนมัติ ให้แนบผลการตรวจวัดคุณภาพน้ำทิ้งทุกวันแยกตามพารามิเตอร์ที่ตรวจวัด และทำการสรุปผลเป็นสถิติและข้อมูลรายเดือน

ขอรับรองว่าการบันทึกสถิติและข้อมูลตามตารางข้างต้นถูกต้องทุกประการ



..... เจ้าของหรือผู้ครอบครองแหล่งกำเนิดมลพิษ

..... ผู้ควบคุมระบบบำบัดน้ำเสีย

ใบอนุญาตเลขที่ หมดอายุ.....-

ออกให้โดย กรุงเทพมหานคร.....

..... ผู้รับจ้างให้บริการบำบัดน้ำเสีย

(.....)

ใบอนุญาตเลขที่ หมดอายุ

ออกให้โดย

สถิติและข้อมูลที่เกี่ยวข้องกับการดำเนินงานของระบบบำบัดน้ำเสีย												
วัน เดือน ปี	ปริมาณการใช้ไฟฟ้าของระบบบำบัดน้ำเสีย (หน่วย)	ปริมาณน้ำใช้ในกิจกรรมของแหล่งกำเนิดมลพิษ (ลบ.ม.)	ปริมาณน้ำเสียที่เข้าระบบบำบัดน้ำเสีย (ลบ.ม.)	การระบายน้ำทิ้งจากระบบบำบัดน้ำเสีย (ระบาย/ไม่ระบาย)	ปริมาณสารเคมีหรือสารสกัดชีวภาพที่ใช้ (ชื่อ/ปริมาณ) (ลิตรหรือ กิโลกรัม)	การทำงานของระบบบำบัดน้ำเสีย						ปริมาณตะกอนที่สร้างขึ้นจากระบบบำบัดน้ำเสียที่นำไปกำจัด (ลบ.ม.)
						ระบบบำบัดน้ำเสีย (ปกติ/ผิดปกติ)	เครื่องสูบน้ำ (ปกติ/ผิดปกติ)	เครื่องสูบน้ำ (ปกติ/ผิดปกติ)	เครื่องสูบน้ำ (ปกติ/ผิดปกติ)	เครื่องเติมอากาศ (ปกติ/ผิดปกติ)	เครื่องกรองสารเคมี	เครื่องสูบน้ำ (ปกติ/ผิดปกติ)
01/01/2568	51015	31	24.8	ระบายน	-	ปกติ	ปกติ	ปกติ	ปกติ	ปกติ	-	ปกติ
02/01/2568	51047	48	38.4	ระบายน	-	ปกติ	ปกติ	ปกติ	ปกติ	ปกติ	-	ปกติ
03/01/2568	51053	22	17.6	ระบายน	-	ปกติ	ปกติ	ปกติ	ปกติ	ปกติ	-	ปกติ
04/01/2568	51086	37	29.6	ระบายน	-	ปกติ	ปกติ	ปกติ	ปกติ	ปกติ	-	ปกติ
05/01/2568	51091	50	40.0	ระบายน	-	ปกติ	ปกติ	ปกติ	ปกติ	ปกติ	-	ปกติ
06/01/2568	51127	32	25.6	ระบายน	-	ปกติ	ปกติ	ปกติ	ปกติ	ปกติ	-	ปกติ
07/01/2568	51161	40	32.0	ระบายน	-	ปกติ	ปกติ	ปกติ	ปกติ	ปกติ	-	ปกติ
08/01/2568	51193	36	28.8	ระบายน	-	ปกติ	ปกติ	ปกติ	ปกติ	ปกติ	-	ปกติ
09/01/2568	51198	53	42.4	ระบายน	-	ปกติ	ปกติ	ปกติ	ปกติ	ปกติ	-	ปกติ
10/01/2568	51237	38	30.4	ระบายน	-	ปกติ	ปกติ	ปกติ	ปกติ	ปกติ	-	ปกติ
11/01/2568	51241	31	24.8	ระบายน	-	ปกติ	ปกติ	ปกติ	ปกติ	ปกติ	-	ปกติ
12/01/2568	51245	57	45.6	ระบายน	-	ปกติ	ปกติ	ปกติ	ปกติ	ปกติ	-	ปกติ
13/01/2568	51276	33	26.4	ระบายน	-	ปกติ	ปกติ	ปกติ	ปกติ	ปกติ	-	ปกติ
14/01/2568	51302	42	33.6	ระบายน	-	ปกติ	ปกติ	ปกติ	ปกติ	ปกติ	-	ปกติ
15/01/2568	51308	41	32.8	ระบายน	-	ปกติ	ปกติ	ปกติ	ปกติ	ปกติ	-	ปกติ

[illegible]

รายงานสรุปผลการทำงานของระบบบำบัดน้ำเสีย

ชื่อแหล่งกำเนิดมลพิษ : อาคารชุด แอชตัน เรสซิเดนซ์ 41

แหล่งกำเนิดมลพิษ ตั้งอยู่เลขที่ : 24

หมู่ที่ : -

ซอย : สุขุมวิท 41 (ภิรมย์)

ถนน : -

แขวง/ตำบล : คลองตันเหนือ

เขต/ตำบล : เขตวัฒนา

จังหวัด : กรุงเทพมหานคร

โทรศัพท์ : 02-069-1171

โทรสาร :

มี : เป็นเจ้าของหรือผู้ครอบครองแหล่งกำเนิดมลพิษ

ประกอบกิจการประเภท : อาคารชุด

ประเภทย่อย : < ประเภทย่อยกิจการ >

สังกัด : เอกชน

ใบอนุญาตเลขที่ (ถ้ามี) :

ออกให้โดย :

หมดอายุ : วว/คค/ปปปป

ในการนี้ ขอรายงานสรุปผลการทำงานของระบบบำบัดน้ำเสีย ของแหล่งกำเนิดมลพิษสำหรับ เดือน มกราคม พ.ศ. 2568
ตามที่ได้กำหนดในมาตรา 80 แห่งพระราชบัญญัติส่งเสริมและรักษาคุณภาพสิ่งแวดล้อมแห่งชาติ พ.ศ. 2535 ในฐานะ

ลงชื่อ

เจ้าของหรือผู้ครอบครองแหล่งกำเนิดมลพิษ

ลงชื่อ

ผู้ควบคุมระบบบำบัดน้ำเสีย

ใบอนุญาตเลขที่

หมดอายุ

ออกให้โดย

ลงชื่อ

ผู้รับจ้างให้บริการบำบัดน้ำเสีย

ใบอนุญาตเลขที่

หมดอายุ

ออกให้โดย

2. ข้อมูลเกี่ยวกับระบบน้ำเสีย และแหล่งรองรับน้ำทิ้ง

(1) ประเภท / ชนิดของระบบบำบัดน้ำเสีย

1. ระบบบำบัดน้ำเสียแบบแอกทิเวเต็ดสลัดจ์ (Activated Sludge Process)

ความสามารถในการบำบัดน้ำเสีย

70.00 ลบ.ม./วัน

(2) การทำงานของระบบบำบัดน้ำเสีย

☒ แบบต่อเนื่อง ชั่วโมง/วัน

☐ แบบไม่ต่อเนื่อง (ระบุ)

(3) อุปกรณ์และเครื่องมือที่ใช้ในระบบบำบัดน้ำเสีย

☐ เครื่องสูบน้ำ

☐ ระบบเติมอากาศ

☐ เครื่องกวน/ผสมน้ำเสีย

☐ เครื่องกวน/ผสมสารเคมี

☐ เครื่องสูบลาก่อน

☐ อื่นๆ

☐ อื่นๆ

☐ อื่นๆ

(4) แหล่งรองรับน้ำทิ้ง (ระบุ)

(5) วิธีจัดการตะกอนที่เกิดขึ้นจากระบบบำบัดน้ำเสียและวิธีการกำจัด

3. สรุปผลการทำงานของระบบบำบัดน้ำเสียเป็นรายเดือน

(1) ปริมาณการใช้ไฟฟ้าของระบบบำบัดน้ำเสีย (หน่วย)

746.000 หน่วย

(2) ปริมาณน้ำใช้ในทุกกิจกรรมของแหล่งกำเนิดมลพิษ (ลบ.ม.)

1,190.000 ลบ.ม.

(3) ปริมาณน้ำเสียที่เข้าระบบบำบัดน้ำเสีย (ลบ.ม.)

952.000 ลบ.ม.

(4) การระบายน้ำทิ้งจากระบบบำบัดน้ำเสีย

☒ ระบายทุกวัน

☐ ระบายบางวัน (ระบุจำนวนวันที่ระบาย) วัน

☐ ไม่ระบายเลย

(5) ปริมาณสารเคมี หรือสารสกัดชีวภาพที่ใช้

ปริมาณ หน่วย

1.

0.000 กิโลกรัม

(6) การทำงานของระบบบำบัดน้ำเสีย

ระบบบำบัดน้ำเสีย

☒ ปกติ ☐ ผิดปกติ

(7) ปริมาณตะกอนส่วนเกินที่เกิดขึ้นจากระบบบำบัดน้ำเสียที่นำไปกำจัด 0.00 กิโลกรัม

(8) ปัญหา อุปสรรค และแนวทางแก้ไข

คำเตือน ๑. เจ้าของหรือผู้ครอบครองแหล่งกำเนิดมลพิษ ผู้ควบคุมระบบบำบัดน้ำเสีย หรือผู้รับจ้าง

ให้บริการบำบัดน้ำเสียผู้ไม่จัดเก็บสถิติ ข้อมูล หรือไม่ทำบันทึกหรือรายงาน

ตามมาตรา ๘๐ ต้องระวางโทษจำคุกไม่เกินหนึ่งเดือน หรือปรับไม่เกินหนึ่งหมื่นบาท

หรือทั้งจำทั้งปรับตามมาตรา ๑๐๖

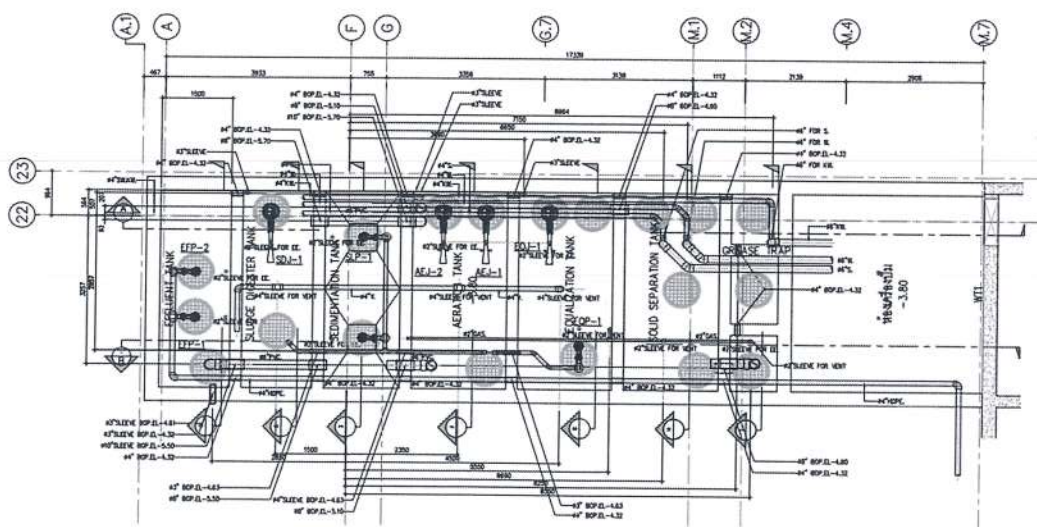
๒. ผู้ควบคุมระบบบำบัดน้ำเสียหรือผู้รับจ้างให้บริการบำบัดน้ำเสียผู้ใดทำบันทึกหรือรายงาน

โดยแสดงข้อความอันเป็นเท็จ ต้องระวางโทษจำคุกไม่เกินหนึ่งปี หรือปรับไม่เกิน

หนึ่งแสนบาท หรือทั้งจำทั้งปรับตามมาตรา ๑๐๗

แบบบันทึกรายละเอียดของสถิติและข้อมูลซึ่งแสดงผลการทำงานของระบบบำบัดน้ำเสีย
ของแหล่งกำเนิดมลพิษ

แหล่งกำเนิดมลพิษ ตั้งอยู่เลขที่ 24 หมู่ที่ ซอย สุขุมวิท 41 (ภิรมย์).....
ถนน สุขุมวิท แขวง/ตำบล คลองตันเหนือ เขต/อำเภอ วัฒนา จังหวัด กรุงเทพมหานคร
โทรศัพท์ 020691171 โทรสาร - มี นิติบุคคลอาคารชุด แอชตัน เรสซิเดนซ์ 41
เป็นเจ้าของหรือผู้ครอบครองแหล่งกำเนิดมลพิษ ประกอบกิจการประเภท ก (อาคารชุด) จำนวน 79 ห้องชุด
ใบอนุญาตเลขที่ (ถ้ามี) ออกให้โดย สำนักงานที่ดินกรุงเทพมหานคร สาขาวัฒนา
หมดอายุ ซึ่งมีแผนผังแสดงการทำงานของระบบบำบัดน้ำเสีย ดังนี้
ได้จัดเก็บสถิติและข้อมูลแสดงผลการทำงานของระบบบำบัดน้ำเสียปรากฏตามตาราง ดังนี้



แปลนขยาย SLEEVE บ่อบำบัดน้ำเสีย และห้องเครื่องปั๊ม

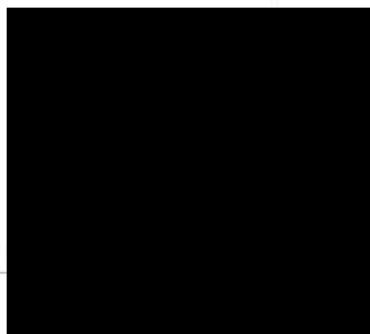
หน้าส่วน

A1=1:75
A3=1:150

หมายเหตุ

๑. ให้กรอกสถิติและข้อมูลเฉพาะในกรณีที่มีสถิติและข้อมูลนั้น ๆ ในแต่ละวัน
๒. ในกรณีระบบบำบัดน้ำเสียที่มีการติดตั้งเครื่องตรวจวัดคุณภาพน้ำทิ้งแบบอัตโนมัติ ให้แนบผลการตรวจวัดคุณภาพน้ำทิ้งทุกวันแยกตามพารามิเตอร์ที่ตรวจวัด และทำการสรุปผลเป็นสถิติและข้อมูลรายเดือน

ขอรับรองว่าการบันทึกสถิติและข้อมูลตามตารางข้างต้นถูกต้องทุกประการ



เจ้าของหรือผู้ครอบครองแหล่งกำเนิดมลพิษ

..... ผู้ควบคุมระบบบำบัดน้ำเสีย

ใบอนุญาตเลขที่ หมดอายุ.....-.....

ออกให้โดย กรุงเทพมหานคร

..... ผู้รับจ้างให้บริการบำบัดน้ำเสีย

(.....)

ใบอนุญาตเลขที่ หมดอายุ

ออกให้โดย

สถิติและข้อมูลที่เกิดจากแหล่งกำเนิดมลพิษ											
วัน เดือน ปี	ปริมาณการใช้ไฟฟ้าของระบบบำบัดน้ำเสีย (หน่วย)	ปริมาณน้ำใช้มากกิจกรรมของแหล่งกำเนิดมลพิษ (ลบ.ม.)	ปริมาณน้ำเสียที่เข้าระบบบำบัดน้ำเสีย (ลบ.ม.)	การระบายน้ำทิ้งจากระบบบำบัดน้ำเสีย (ระบาย/ไม่ระบาย)	ปริมาณสารเคมีหรือสารสกัดชีวภาพที่ใช้(ชื่อ/ปริมาณ)(ลิตรหรือกิโลกรัม)	การทำงานของระบบบำบัดน้ำเสีย					
						ระบบบำบัดน้ำเสีย (ปกติ/ผิดปกติ)	เครื่องสูบน้ำ (ปกติ/ผิดปกติ)	เครื่องสูบน้ำ (ปกติ/ผิดปกติ)	เครื่องเติมอากาศ (ปกติ/ไม่ปกติ)	เครื่องควบคุมสารเคมี	เครื่องสูบน้ำ (ปกติ/ผิดปกติ)
01/02/2568	51810	30	24.0	ระจาช	-	ปกติ	ปกติ	ปกติ	ปกติ	-	ปกติ
02/02/2568	51819	52	41.6	ระจาช	-	ปกติ	ปกติ	ปกติ	ปกติ	-	ปกติ
03/02/2568	51853	29	23.2	ระจาช	-	ปกติ	ปกติ	ปกติ	ปกติ	-	ปกติ
04/02/2568	51901	41	32.8	ระจาช	-	ปกติ	ปกติ	ปกติ	ปกติ	-	ปกติ
05/02/2568	51959	65	52.0	ระจาช	-	ปกติ	ปกติ	ปกติ	ปกติ	-	ปกติ
06/02/2568	51987	46	36.8	ระจาช	-	ปกติ	ปกติ	ปกติ	ปกติ	-	ปกติ
07/02/2568	52022	50	40.0	ระจาช	-	ปกติ	ปกติ	ปกติ	ปกติ	-	ปกติ
08/02/2568	52052	70	56.0	ระจาช	-	ปกติ	ปกติ	ปกติ	ปกติ	-	ปกติ
09/02/2568	52057	35	28.0	ระจาช	-	ปกติ	ปกติ	ปกติ	ปกติ	-	ปกติ
10/02/2568	52064	59	47.2	ระจาช	-	ปกติ	ปกติ	ปกติ	ปกติ	-	ปกติ
11/02/2568	52095	45	36.0	ระจาช	-	ปกติ	ปกติ	ปกติ	ปกติ	-	ปกติ
12/02/2568	52161	50	40.0	ระจาช	-	ปกติ	ปกติ	ปกติ	ปกติ	-	ปกติ
13/02/2568	52155	35	28.0	ระจาช	-	ปกติ	ปกติ	ปกติ	ปกติ	-	ปกติ
14/02/2568	52175	65	52.0	ระจาช	-	ปกติ	ปกติ	ปกติ	ปกติ	-	ปกติ
15/02/2568	52192	36	28.8	ระจาช	-	ปกติ	ปกติ	ปกติ	ปกติ	-	ปกติ

ปริมาณตะกอนที่ส่วนเกินที่เกิดขึ้นจากระบบบำบัดน้ำเสียที่นำไปกำจัด (ลบ.ม.)

ไม่มีข้อมูลบันทึก

รายงานสรุปผลการทำงานของระบบบำบัดน้ำเสีย

ชื่อแหล่งกำเนิดมลพิษ : อาคารชุด แอชตัน เรสซิเดนซ์ 41

แหล่งกำเนิดมลพิษ ตั้งอยู่เลขที่ : 24

หมู่ที่ : -

ซอย : สุขุมวิท 41 (ภิรมย์)

ถนน : -

แขวง/ตำบล : คลองตันเหนือ

เขต/ตำบล : เขตวัฒนา

จังหวัด : กรุงเทพมหานคร

โทรศัพท์ : 02-069-1171

โทรสาร :

มี : เป็นเจ้าของหรือผู้ครอบครองแหล่งกำเนิดมลพิษ

ประกอบกิจการประเภท : อาคารชุด

ประเภทย่อย : < ประเภทย่อยกิจการ >

สังกัด : เอกชน

ใบอนุญาตเลขที่ (ถ้ามี) :

ออกให้โดย :

หมดอายุ : วว/ดต/ปปปป

ในการนี้ ขอรายงานสรุปผลการทำงานของระบบบำบัดน้ำเสีย ของแหล่งกำเนิดมลพิษสำหรับ เดือน กุมภาพันธ์ พ.ศ. 2568 ตามที่ได้กำหนดในมาตรา 80 แห่งพระราชบัญญัติส่งเสริมและรักษาคุณภาพสิ่งแวดล้อมแห่งชาติ พ.ศ. 2535 ในฐานะ

ลงชื่อ

เจ้าของหรือผู้ครอบครองแหล่งกำเนิดมลพิษ

ลงชื่อ

ผู้ควบคุมระบบบำบัดน้ำเสีย

ใบอนุญาตเลขที่

หมดอายุ

ออกให้โดย

ลงชื่อ

ผู้รับจ้างให้บริการบำบัดน้ำเสีย

ใบอนุญาตเลขที่

หมดอายุ

ออกให้โดย

2. ข้อมูลเกี่ยวกับระบบน้ำเสีย และแหล่งรองรับน้ำทิ้ง

(1) ประเภท / ชนิดของระบบบำบัดน้ำเสีย

ความสามารถในการบำบัดน้ำเสีย

1. ระบบบำบัดน้ำเสียแบบแอกทิเวเตดสลัดจ์ (Activated Sludge Process)

70.00 ลบ.ม./วัน

(2) การทำงานของระบบบำบัดน้ำเสีย

[X] แบบต่อเนื่อง ชั่วโมง/วัน

[] แบบไม่ต่อเนื่อง (ระบุ)

(3) อุปกรณ์และเครื่องมือที่ใช้ในระบบบำบัดน้ำเสีย

[] เครื่องสูบน้ำ

[] ระบบเติมอากาศ

[] เครื่องกวน/ผสมน้ำเสีย

[] เครื่องกวน/ผสมสารเคมี

[] เครื่องสูบละกอน

[] อื่นๆ

[] อื่นๆ

[] อื่นๆ

(4) แหล่งรองรับน้ำทิ้ง (ระบุ)

(5) วิธีจัดการตะกอนที่เกิดขึ้นจากระบบบำบัดน้ำเสียและวิธีการกำจัด

3. สรุปผลการทำงานของระบบบำบัดน้ำเสียเป็นรายเดือน

(1) ปริมาณการใช้ไฟฟ้าของระบบบำบัดน้ำเสีย (หน่วย) 905.000 หน่วย

(2) ปริมาณน้ำใช้ในทุกกิจกรรมของแหล่งกำเนิดมลพิษ (ลบ.ม.) 1,233.000 ลบ.ม.

(3) ปริมาณน้ำเสียที่เข้าระบบบำบัดน้ำเสีย (ลบ.ม.) 986.400 ลบ.ม.

(4) การระบายน้ำทิ้งจากระบบบำบัดน้ำเสีย [X] ระบายทุกวัน
[] ระบายบางวัน (ระบุจำนวนวันที่ระบาย) วัน
[] ไม่ระบายเลย

(5) ปริมาณสารเคมี หรือสารสกัดชีวภาพที่ใช้ ปริมาณ หน่วย
1. 0.000 กิโลกรัม

(6) การทำงานของระบบบำบัดน้ำเสีย
ระบบบำบัดน้ำเสีย [X] ปกติ [] ผิดปกติ

(7) ปริมาณตะกอนส่วนเกินที่เกิดขึ้นจากระบบบำบัดน้ำเสียที่นำไปกำจัด 0.00 กิโลกรัม

(8) ปัญหา อุปสรรค และแนวทางแก้ไข

คำเตือน ๑. เจ้าของหรือผู้ครอบครองแหล่งกำเนิดมลพิษ ผู้ควบคุมระบบบำบัดน้ำเสีย หรือผู้รับจ้าง

ให้บริการบำบัดน้ำเสียผู้ใดไม่จัดเก็บสถิติ ข้อมูล หรือไม่ทำบันทึกหรือรายงาน

ตามมาตรา ๘๐ ต้องระวางโทษจำคุกไม่เกินหนึ่งเดือน หรือปรับไม่เกินหนึ่งหมื่นบาท

หรือทั้งจำทั้งปรับตามมาตรา ๑๐๖

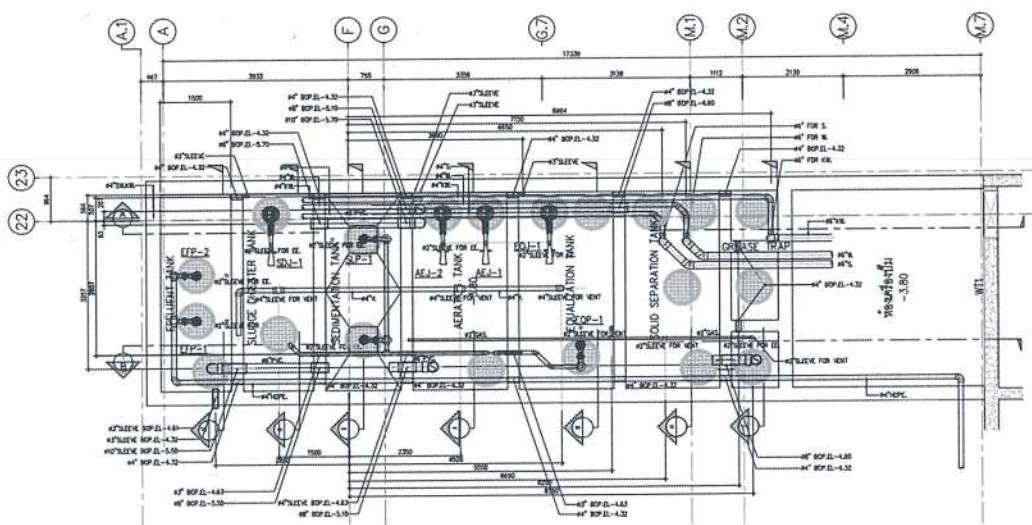
๒. ผู้ควบคุมระบบบำบัดน้ำเสียหรือผู้รับจ้างให้บริการบำบัดน้ำเสียผู้ใดทำบันทึกหรือรายงาน

โดยแสดงข้อความอันเป็นเท็จ ต้องระวางโทษจำคุกไม่เกินหนึ่งปี หรือปรับไม่เกิน

หนึ่งแสนบาท หรือทั้งจำทั้งปรับตามมาตรา ๑๐๗

แบบบันทึกรายละเอียดของสถิติและข้อมูลซึ่งแสดงผลการทำงานของระบบบำบัดน้ำเสีย
ของแหล่งกำเนิดมลพิษ

แหล่งกำเนิดมลพิษ ตั้งอยู่เลขที่ 24 หมู่ที่ ซอย สุขุมวิท 41 (ภิรมย์).....
ถนน สุขุมวิท แขวง/ตำบล คลองตันเหนือ เขต/อำเภอ วัฒนา จังหวัด กรุงเทพมหานคร
โทรศัพท์ 020691171 โทรสาร - มี นิติบุคคลอาคารชุด แอชตัน เรสซิเดนซ์ 41
เป็นเจ้าของหรือผู้ครอบครองแหล่งกำเนิดมลพิษ ประกอบกิจการประเภท ก. (อาคารชุด) จำนวน 79 ห้องชุด
ใบอนุญาตเลขที่ (ถ้ามี) ออกให้โดย สำนักงานที่ดินกรุงเทพมหานคร สาขาวัฒนา.
หมดอายุ ซึ่งมีแผนผังแสดงการทำงานของระบบบำบัดน้ำเสีย ดังนี้
ได้จัดเก็บสถิติและข้อมูลแสดงผลการทำงานของระบบบำบัดน้ำเสียปรากฏตามตาราง ดังนี้



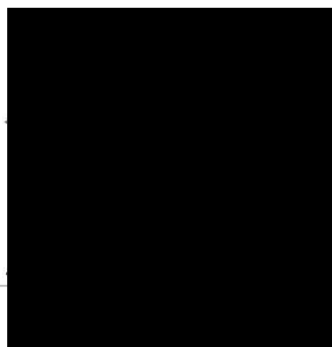
แปลนขยาย SLEEVE บ่อบำบัดน้ำเสีย และห้องเครื่องปั๊ม
มาตราส่วน A1=1:75 A3=1:150

หมายเหตุ

๑. ให้กรอกสถิติและข้อมูลเฉพาะในกรณีที่มีสถิติและข้อมูลนั้น ๆ ในแต่ละวัน

๒. ในกรณีระบบบำบัดน้ำเสียที่มีการติดตั้งเครื่องตรวจวัดคุณภาพน้ำทิ้งแบบอัตโนมัติ ให้แนบผลการตรวจวัดคุณภาพน้ำทิ้งทุกวันแยกตามพารามิเตอร์ที่ตรวจวัด และทำการสรุปผลเป็นสถิติและข้อมูลรายเดือน

ขอรับรองว่าการบันทึกสถิติและข้อมูลตามตารางข้างต้นถูกต้องทุกประการ



..... เจ้าของหรือผู้ครอบครองแหล่งกำเนิดมลพิษ

)

..... ผู้ควบคุมระบบบำบัดน้ำเสีย

ใบอนุญาตเลขที่..... หมดอายุ.....-

ออกให้โดย..... กรุงเทพมหานคร.....

..... ผู้รับจ้างให้บริการบำบัดน้ำเสีย

(.....)

ใบอนุญาตเลขที่..... หมดอายุ.....

ออกให้โดย.....

สถิติและข้อมูลที่เกี่ยวข้องกับการแข่งขันกีฬานานาชาติ											
วัน เดือน ปี	การทำงานของระบบบำบัดน้ำเสีย										
	ปริมาณการใช้ไฟฟ้าของระบบบำบัดน้ำเสีย (หน่วย)	ปริมาณน้ำใช้ในทุกกิจกรรมของแหล่งกำเนิดมลพิษ (ลบ.ม.)	ปริมาณน้ำเสียที่เข้าระบบบำบัดน้ำเสีย (ลบ.ม.)	การระบายน้ำทิ้งจากระบบบำบัดน้ำเสีย (ระบาย/ไม่ระบาย)	ปริมาณสารเคมีหรือสารสกัดชีวภาพที่ใช้(ซีโอ) ปริมาณ/(ลิตรหรือกิโลกรัม)	ระบบบำบัดน้ำเสีย (ปกติ/ผิดปกติ)	เครื่องสูบน้ำ(ปกติ/ผิดปกติ)	เครื่องสูบน้ำ(ปกติ/ผิดปกติ)	เครื่องเติมอากาศ (ปกติ/ไม่ปกติ)	เครื่องกลั่นกรอง	อื่นๆ
01/03/2568	52686	34.7	29.6	ระงทพ	-	ปกติ	ปกติ	ปกติ	ปกติ	-	-
02/03/2568	52720	52.0	41.6	ระงทพ	-	ปกติ	ปกติ	ปกติ	ปกติ	-	-
03/03/2568	52730	50	40	ระงทพ	-	ปกติ	ปกติ	ปกติ	ปกติ	-	-
04/03/2568	52767	58	46.4	ระงทพ	-	ปกติ	ปกติ	ปกติ	ปกติ	-	-
05/03/2568	52892	43	34.4	ระงทพ	-	ปกติ	ปกติ	ปกติ	ปกติ	-	-
06/03/2568	52866	44	35.2	ระงทพ	-	ปกติ	ปกติ	ปกติ	ปกติ	-	-
07/03/2568	52916	60	48.0	ระงทพ	-	ปกติ	ปกติ	ปกติ	ปกติ	-	-
08/03/2568	52956	34	29:60	ระงทพ	-	ปกติ	ปกติ	ปกติ	ปกติ	-	-
09/03/2568	52967	47	37.6	ระงทพ	-	ปกติ	ปกติ	ปกติ	ปกติ	-	-
10/03/2568	53005	31	24.8	ระงทพ	-	ปกติ	ปกติ	ปกติ	ปกติ	-	-
11/03/2568	53051	39	31-2	ระงทพ	-	ปกติ	ปกติ	ปกติ	ปกติ	-	-
12/03/2568	53069	55	44.0	ระงทพ	-	ปกติ	ปกติ	ปกติ	ปกติ	-	-
13/03/2568	53127	56	44.8	ระงทพ	-	ปกติ	ปกติ	ปกติ	ปกติ	-	-
14/03/2568	53175	47	37.6	ระงทพ	-	ปกติ	ปกติ	ปกติ	ปกติ	-	-
15/03/2568	53225	52	41:60	ระงทพ	-	ปกติ	ปกติ	ปกติ	ปกติ	-	-

สถิติและข้อมูลที่ได้เก็บจากแหล่งกำเนิดมลพิษ												
วัน เดือน ปี	การทำงานของระบบบำบัดน้ำเสีย											
	ปริมาณการใช้ไฟฟ้าของระบบบำบัดน้ำเสีย (หน่วย)	ปริมาณน้ำใช้ในทุกกิจกรรมของแหล่งกำเนิดมลพิษ (ลบ.ม.)	ปริมาณน้ำเสียที่เข้าระบบบำบัดน้ำเสีย (ลบ.ม.)	การระบายน้ำทิ้งจากระบบบำบัดน้ำเสีย (ระบาย/ไม่ระบาย)	ปริมาณสารเคมีหรือสารสกัดชีวภาพที่ใช้(ซีโอ/ปริมาณ)(ลิตรหรือกิโลกรัม)	ระบบบำบัดน้ำเสีย (ปกติ/ผิดปกติ)	เครื่องสูบน้ำ(ปกติ/ผิดปกติ)	เครื่องสูบน้ำ(ปกติ/ผิดปกติ)	เครื่องเติมอากาศ (ปกติ/ผิดปกติ)	เครื่องสูบน้ำสารเคมี	อื่นๆ	ปริมาณตะกอนที่ส่วนเกินที่เกิดขึ้นจากระบบบำบัดน้ำเสียที่นำไปกำจัด(ลบ.ม.)
16/03/2568	53235	34	97.9	ระบายน	-	ปกติ	ปกติ	ปกติ	ปกติ	-	ปกติ	-
17/03/2568	53286	51	40.8	ระบายน	-	ปกติ	ปกติ	ปกติ	ปกติ	-	ปกติ	-
18/03/2568	53319	60	49	ระบายน	-	ปกติ	ปกติ	ปกติ	ปกติ	-	ปกติ	-
19/03/2568	53331	44	35.2	ระบายน	-	ปกติ	ปกติ	ปกติ	ปกติ	-	ปกติ	-
20/03/2568	53377	61	48.8	ระบายน	-	ปกติ	ปกติ	ปกติ	ปกติ	-	ปกติ	-
21/03/2568	53424	45	36.0	ระบายน	-	ปกติ	ปกติ	ปกติ	ปกติ	-	ปกติ	-
22/03/2568	53462	51	40.8	ระบายน	-	ปกติ	ปกติ	ปกติ	ปกติ	-	ปกติ	-
23/03/2568	53471	69	55.9	ระบายน	-	ปกติ	ปกติ	ปกติ	ปกติ	-	ปกติ	-
24/03/2568	53526	36	28.8	ระบายน	-	ปกติ	ปกติ	ปกติ	ปกติ	-	ปกติ	-
25/03/2568	53570	45	36.0	ระบายน	-	ปกติ	ปกติ	ปกติ	ปกติ	-	ปกติ	-
26/03/2568	53627	63	50.4	ระบายน	-	ปกติ	ปกติ	ปกติ	ปกติ	-	ปกติ	-
27/03/2568	53679	42	57.6	ระบายน	-	ปกติ	ปกติ	ปกติ	ปกติ	-	ปกติ	-
28/03/2568	53757	39	31.9	ระบายน	-	ปกติ	ปกติ	ปกติ	ปกติ	-	ปกติ	-
29/03/2568	53812	69	55.2	ระบายน	-	ปกติ	ปกติ	ปกติ	ปกติ	-	ปกติ	-
30/03/2568	53973	59	41.6	ระบายน	-	ปกติ	ปกติ	ปกติ	ปกติ	-	ปกติ	-
31/03/2568	54048	37	29.6	ระบายน	-	ปกติ	ปกติ	ปกติ	ปกติ	-	ปกติ	-
รวม	1,368	1,499	1,109.2									

รายงานสรุปผลการทำงานของระบบบำบัดน้ำเสีย

ชื่อแหล่งกำเนิดมลพิษ : อาคารชุด แอชตัน เรสซิเดนซ์ 41

แหล่งกำเนิดมลพิษ ตั้งอยู่เลขที่ : 24

หมู่ที่ : -

ซอย : สุขุมวิท 41 (ภิรมย์)

ถนน : -

แขวง/ตำบล : คลองตันเหนือ

เขต/ตำบล : เขตวัฒนา

จังหวัด : กรุงเทพมหานคร

โทรศัพท์ : 02-069-1171

โทรสาร :

มี : เป็นเจ้าของหรือผู้ครอบครองแหล่งกำเนิดมลพิษ

ประกอบกิจการประเภท : อาคารชุด

ประเภทย่อย : < ประเภทย่อยกิจการ >

สังกัด : เอกชน

ใบอนุญาตเลขที่ (ถ้ามี) :

ออกให้โดย :

หมดอายุ : วว/ดต/ปปปป

ในการนี้ ขอรายงานสรุปผลการทำงานของระบบบำบัดน้ำเสีย ของแหล่งกำเนิดมลพิษสำหรับ เดือน มีนาคม พ.ศ. 2568 ตามที่ได้กำหนดในมาตรา 80 แห่งพระราชบัญญัติส่งเสริมและรักษาคุณภาพสิ่งแวดล้อมแห่งชาติ พ.ศ. 2535 ในฐานะ

ลงชื่อ

เจ้าของหรือผู้ครอบครองแหล่งกำเนิดมลพิษ

ลงชื่อ

ผู้ควบคุมระบบบำบัดน้ำเสีย

ใบอนุญาตเลขที่

หมดอายุ

ออกให้โดย

ลงชื่อ

ผู้รับจ้างให้บริการบำบัดน้ำเสีย

ใบอนุญาตเลขที่

หมดอายุ

ออกให้โดย

2. ข้อมูลเกี่ยวกับระบบน้ำเสีย และแหล่งรองรับน้ำทิ้ง

(1) ประเภท / ชนิดของระบบบำบัดน้ำเสีย

ความสามารถในการบำบัดน้ำเสีย

1. ระบบบำบัดน้ำเสียแบบแอกทิเวเตดสลัดจ์ (Activated Sludge Process)

80.00 ลบ.ม./วัน

(2) การทำงานของระบบบำบัดน้ำเสีย

[X] แบบต่อเนื่อง ชั่วโมง/วัน

[] แบบไม่ต่อเนื่อง (ระบุ)

(3) อุปกรณ์และเครื่องมือที่ใช้ในระบบบำบัดน้ำเสีย

[X] เครื่องสูบน้ำ

[X] ระบบเติมอากาศ

[] เครื่องกวน/ผสมน้ำเสีย

[] เครื่องกวน/ผสมสารเคมี

[X] เครื่องสูบละกอน

[] อื่นๆ

[] อื่นๆ

[] อื่นๆ

(4) แหล่งรองรับน้ำทิ้ง (ระบุ)

(5) วิธีจัดการตะกอนที่เกิดขึ้นจากระบบบำบัดน้ำเสียและวิธีการกำจัด

3. สรุปผลการทำงานของระบบบำบัดน้ำเสียเป็นรายเดือน

(1) ปริมาณการใช้ไฟฟ้าของระบบบำบัดน้ำเสีย (หน่วย) 1,368.000 หน่วย

(2) ปริมาณน้ำใช้ในทุกกิจกรรมของแหล่งกำเนิดมลพิษ (ลบ.ม.) 1,499.000 ลบ.ม.

(3) ปริมาณน้ำเสียที่เข้าระบบบำบัดน้ำเสีย (ลบ.ม.) 1,199.200 ลบ.ม.

(4) การระบายน้ำทิ้งจากระบบบำบัดน้ำเสีย ☒ ระบายทุกวัน
☐ ระบายบางวัน (ระบุจำนวนวันที่ระบาย) วัน
☐ ไม่ระบายเลย

(5) ปริมาณสารเคมี หรือสารสกัดชีวภาพที่ใช้ ปริมาณ หน่วย
1. 0.000 กิโลกรัม

(6) การทำงานของระบบบำบัดน้ำเสีย

ระบบบำบัดน้ำเสีย ☒ ปกติ ☐ ผิดปกติ

เครื่องสูบน้ำ ☒ ปกติ ☐ ผิดปกติ

ระบบเติมอากาศ ☒ ปกติ ☐ ผิดปกติ

เครื่องสูบลำตัว ☒ ปกติ ☐ ผิดปกติ

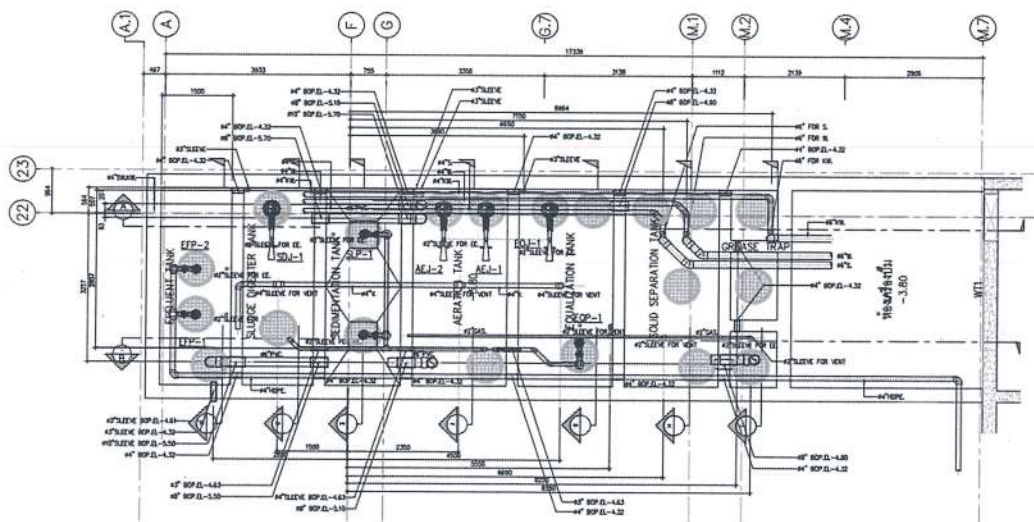
(7) ปริมาณตะกอนส่วนเกินที่เกิดขึ้นจากระบบบำบัดน้ำเสียที่นำไปกำจัด 0.00 กิโลกรัม

(8) ปัญหา อุปสรรค และแนวทางแก้ไข

คำเตือน ๑. เจ้าของหรือผู้ครอบครองแหล่งกำเนิดมลพิษ ผู้ควบคุมระบบบำบัดน้ำเสีย หรือผู้รับจ้าง ให้บริการบำบัดน้ำเสียผู้ใดไม่ปฏิบัติตามเงื่อนไข ข้อตกลง หรือไม่ทำบันทึกหรือรายงาน ตามมาตรา ๘๐ ต้องระวางโทษจำคุกไม่เกินหนึ่งเดือน หรือปรับไม่เกินหนึ่งหมื่นบาท หรือทั้งจำทั้งปรับตามมาตรา ๑๐๖
๒. ผู้ควบคุมระบบบำบัดน้ำเสียหรือผู้รับจ้างให้บริการบำบัดน้ำเสียผู้ใดทำบันทึกหรือรายงาน โดยแสดงข้อความอันเป็นเท็จ ต้องระวางโทษจำคุกไม่เกินหนึ่งปี หรือปรับไม่เกินหนึ่งแสนบาท หรือทั้งจำทั้งปรับตามมาตรา ๑๐๗

แบบบันทึกรายละเอียดของสถิติและข้อมูลซึ่งแสดงผลการทำงานของระบบบำบัดน้ำเสีย
ของแหล่งกำเนิดมลพิษ

แหล่งกำเนิดมลพิษ ตั้งอยู่เลขที่ 24 หมู่ที่ชอยสุขุมวิท 41 (ภิรมย์).....
ถนน สุขุมวิท แขวง/ตำบล คลองตันเหนือ เขต/อำเภอ วัฒนา จังหวัด กรุงเทพมหานคร
โทรศัพท์ 020691171 โทรสาร - มีนิติบุคคลอาคารชุด แอชตัน เรสซิเดนซ์ 41
เป็นเจ้าของหรือผู้ครอบครองแหล่งกำเนิดมลพิษ ประกอบกิจการประเภท ก (อาคารชุด) จำนวน 79 ห้องชุด
ใบอนุญาตเลขที่ (ถ้ามี)ออกให้โดย สำนักงานที่ดินกรุงเทพมหานคร สาขาวัฒนา.
หมดอายุซึ่งมีแผนผังแสดงการทำงานของระบบบำบัดน้ำเสีย ดังนี้
ได้จัดเก็บสถิติและข้อมูลแสดงผลการทำงานของระบบบำบัดน้ำเสียปรากฏตามตาราง ดังนี้



แปลนขยาย SLEEVE บ่อบำบัดน้ำเสีย และห้องเครื่องปั๊ม

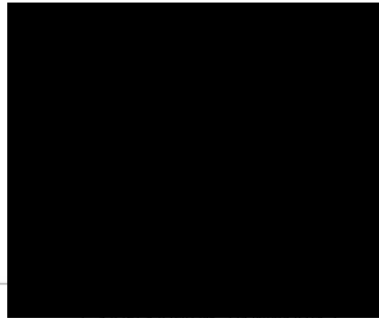
มาตราส่วน

A1=1:75
A3=1:150

หมายเหตุ

๑. ให้กรอกสถิติและข้อมูลเฉพาะในกรณีที่มีสถิติและข้อมูลนั้น ๆ ในแต่ละวัน
๒. ในกรณีระบบบำบัดน้ำเสียที่มีการติดตั้งเครื่องตรวจวัดคุณภาพน้ำทิ้งแบบอัตโนมัติ ให้แนบผลการตรวจวัดคุณภาพน้ำทิ้งทุกวันแยกตามพารามิเตอร์ที่ตรวจวัด และทำการสรุปผลเป็นสถิติและข้อมูลรายเดือน

ขอรับรองว่าการบันทึกสถิติและข้อมูลตามตารางข้างต้นถูกต้องทุกประการ



เจ้าของหรือผู้ครอบครองแหล่งกำเนิดมลพิษ

.....ผู้ควบคุมระบบบำบัดน้ำเสีย

(.....)

ใบอนุญาตเลขที่ หมดอายุ.....-

ออกให้โดย กรุงเทพมหานคร.....

.....ผู้รับจ้างให้บริการบำบัดน้ำเสีย

(.....)

ใบอนุญาตเลขที่ หมดอายุ

ออกให้โดย

วัน เดือน ปี	สถิติและข้อมูลที่ได้จากแหล่งกำเนิดมลพิษ									
	การทำงานของระบบบำบัดน้ำเสีย									
	ปริมาณการใช้ไฟฟ้าของระบบบำบัดน้ำเสีย (หน่วย)	ปริมาณน้ำที่ใช้ในทุกกิจกรรมของแหล่งกำเนิดมลพิษ (ลบ.ม.)	ปริมาณน้ำเสียที่เข้าระบบบำบัดน้ำเสีย (ลบ.ม.)	การระบายน้ำทิ้งจากระบบบำบัดน้ำเสีย (ระบาย/ไม่ระบาย)	ปริมาณสารเคมีหรือสารสกัดชีวภาพที่ใช้(ซีเอส/ปริมาณ)(ลิตรหรือกิโลกรัม)	ระบบบำบัดน้ำเสีย (ปกติ/ผิดปกติ)	เครื่องสูบน้ำ (ปกติ/ผิดปกติ)	เครื่องสูบน้ำ (ปกติ/ผิดปกติ)	เครื่องเติมอากาศ (ปกติ/ไม่ปกติ)	อื่นๆ
01/04/2568	54066	59	47.2	88744	-	ปกติ	ปกติ	ปกติ	-	ปกติ
02/04/2568	54167	55	44.0	88744	-	ปกติ	ปกติ	ปกติ	-	ปกติ
03/04/2568	54173	51	40.8	88744	-	ปกติ	ปกติ	ปกติ	-	ปกติ
04/04/2568	54199	48	38.4	88744	-	ปกติ	ปกติ	ปกติ	-	ปกติ
05/04/2568	54249	49	39.2	88744	-	ปกติ	ปกติ	ปกติ	-	ปกติ
06/04/2568	54261	44	35.2	88744	-	ปกติ	ปกติ	ปกติ	-	ปกติ
07/04/2568	54273	52	41.6	88744	-	ปกติ	ปกติ	ปกติ	-	ปกติ
08/04/2568	54392	25	20.0	88744	-	ปกติ	ปกติ	ปกติ	-	ปกติ
09/04/2568	54431	41	32.8	88744	-	ปกติ	ปกติ	ปกติ	-	ปกติ
10/04/2568	54449	42	33.6	88744	-	ปกติ	ปกติ	ปกติ	-	ปกติ
11/04/2568	54549	49	33.6	88744	-	ปกติ	ปกติ	ปกติ	-	ปกติ
12/04/2568	54579	59	47.2	88744	-	ปกติ	ปกติ	ปกติ	-	ปกติ
13/04/2568	54589	39	31.2	88744	-	ปกติ	ปกติ	ปกติ	-	ปกติ
14/04/2568	54600	33	26.4	88744	-	ปกติ	ปกติ	ปกติ	-	ปกติ
15/04/2568	54641	53	42.4	88744	-	ปกติ	ปกติ	ปกติ	-	ปกติ

ปริมาณตะกอนที่ส่วนเกินที่เกิดขึ้นจากระบบบำบัดน้ำเสียที่นำไปกำจัด(ลบ.ม.)

สถิติและข้อมูลที่เกี่ยวข้องกับการทำเหมืองแร่											
วัน เดือน ปี	ปริมาณการใช้ไฟฟ้าของระบบบำบัดน้ำเสีย (หน่วย)	ปริมาณน้ำใช้ในทุกกิจกรรมของแหล่งทำเหมืองแร่ (ลบ.ม.)	ปริมาณน้ำเสียที่ระบบบำบัดน้ำเสีย (ลบ.ม.)	การระบายน้ำทิ้งจากระบบบำบัดน้ำเสีย (ระบาย/ไม่ระบาย)	ปริมาณสารเคมีหรือสารสกัดชีวภาพที่ใช้(ซีโอ/ปริมาณ)(ลิตรหรือกิโลกรัม)	การทำงานของระบบบำบัดน้ำเสีย					
						ระบบบำบัดน้ำเสีย (ปกติ/ผิดปกติ)	เครื่องสูบน้ำ (ปกติ/ผิดปกติ)	เครื่องสูบน้ำ (ปกติ/ผิดปกติ)	เครื่องสูบน้ำ (ปกติ/ผิดปกติ)	เครื่องเติมอากาศ (ปกติ/ไม่ปกติ)	เครื่องสูบน้ำ (ปกติ/ผิดปกติ)
16/04/2568	54649	38	30.4	ถัง ๗๕	-	ปกติ	ปกติ	ปกติ	-	ปกติ	ปกติ
17/04/2568	54707	44	35.2	ถัง ๗๕	-	ปกติ	ปกติ	ปกติ	-	ปกติ	ปกติ
18/04/2568	54789	44	35.2	ถัง ๗๕	-	ปกติ	ปกติ	ปกติ	-	ปกติ	ปกติ
19/04/2568	54796	49	39.2	ถัง ๗๕	-	ปกติ	ปกติ	ปกติ	-	ปกติ	ปกติ
20/04/2568	54804	34	27.2	ถัง ๗๕	-	ปกติ	ปกติ	ปกติ	-	ปกติ	ปกติ
21/04/2568	54857	29	23.2	ถัง ๗๕	-	ปกติ	ปกติ	ปกติ	-	ปกติ	ปกติ
22/04/2568	54917	90	42.0	ถัง ๗๕	-	ปกติ	ปกติ	ปกติ	-	ปกติ	ปกติ
23/04/2568	54945	69	55.2	ถัง ๗๕	-	ปกติ	ปกติ	ปกติ	-	ปกติ	ปกติ
24/04/2568	55023	58	46.4	ถัง ๗๕	-	ปกติ	ปกติ	ปกติ	-	ปกติ	ปกติ
25/04/2568	55069	67	53.6	ถัง ๗๕	-	ปกติ	ปกติ	ปกติ	-	ปกติ	ปกติ
26/04/2568	55099	72	57.6	ถัง ๗๕	-	ปกติ	ปกติ	ปกติ	-	ปกติ	ปกติ
27/04/2568	55119	48	38.4	ถัง ๗๕	-	ปกติ	ปกติ	ปกติ	-	ปกติ	ปกติ
28/04/2568	55149	41	32.8	ถัง ๗๕	-	ปกติ	ปกติ	ปกติ	-	ปกติ	ปกติ
29/04/2568	55160	56	44.8	ถัง ๗๕	-	ปกติ	ปกติ	ปกติ	-	ปกติ	ปกติ
30/04/2568	55199	41	32.8	ถัง ๗๕	-	ปกติ	ปกติ	ปกติ	-	ปกติ	ปกติ
รวม	1,139	1,413	1,130.4								

ปริมาณตะกอนที่ส่วนเกินที่เกิดขึ้นจากระบบบำบัดน้ำเสียที่นำไปกำจัด (ลบ.ม.)

รายงานสรุปผลการทำงานของระบบบำบัดน้ำเสีย

ชื่อแหล่งกำเนิดมลพิษ : อาคารชุด แอชตัน เรสซิเดนซ์ 41

แหล่งกำเนิดมลพิษ ตั้งอยู่เลขที่ : 24

หมู่ที่ : -

ซอย : สุขุมวิท 41 (ภิรมย์)

ถนน : -

แขวง/ตำบล : คลองตันเหนือ

เขต/ตำบล : เขตวัฒนา

จังหวัด : กรุงเทพมหานคร

โทรศัพท์ : 02-069-1171

โทรสาร :

มี : เป็นเจ้าของหรือผู้ครอบครองแหล่งกำเนิดมลพิษ

ประกอบกิจการประเภท : อาคารชุด

ประเภทย่อย : < ประเภทย่อยกิจการ >

สังกัด : เอกชน

ใบอนุญาตเลขที่ (ถ้ามี) :

ออกให้โดย :

หมดอายุ : วว/ดต/ปปปป

ในการนี้ ขอรายงานสรุปผลการทำงานของระบบบำบัดน้ำเสีย ของแหล่งกำเนิดมลพิษสำหรับ เดือน เมษายน พ.ศ. 2568
ตามที่ได้กำหนดในมาตรา 80 แห่งพระราชบัญญัติส่งเสริมและรักษาคุณภาพสิ่งแวดล้อมแห่งชาติ พ.ศ. 2535 ในฐานะ

ลงชื่อ _____ เจ้าของหรือผู้ครอบครองแหล่งกำเนิดมลพิษ

ลงชื่อ _____ ผู้ควบคุมระบบบำบัดน้ำเสีย

ใบอนุญาตเลขที่ _____ หมดอายุ _____

ออกให้โดย _____

ลงชื่อ _____ ผู้รับจ้างให้บริการบำบัดน้ำเสีย

ใบอนุญาตเลขที่ _____ หมดอายุ _____

ออกให้โดย _____

2. ข้อมูลเกี่ยวกับระบบน้ำเสีย และแหล่งรองรับน้ำทิ้ง

(1) ประเภท / ชนิดของระบบบำบัดน้ำเสีย

ความสามารถในการบำบัดน้ำเสีย

(2) การทำงานของระบบบำบัดน้ำเสีย

[X] แบบต่อเนื่อง ชั่วโมง/วัน

[] แบบไม่ต่อเนื่อง (ระยะ)

(3) อุปกรณ์และเครื่องมือที่ใช้ในระบบบำบัดน้ำเสีย

[X] เครื่องสูบน้ำ

[X] ระบบเติมอากาศ

[] เครื่องกวน/ผสมน้ำเสีย

[] เครื่องกวน/ผสมสารเคมี

[X] เครื่องสูบละกอน

[] อื่นๆ

[] อื่นๆ

[] อื่นๆ

(4) แหล่งรองรับน้ำทิ้ง (ระบุ)

(5) วิธีจัดการตะกอนที่เกิดขึ้นจากระบบบำบัดน้ำเสียและวิธีการกำจัด

3. สรุปผลการทำงานของระบบบำบัดน้ำเสียเป็นรายเดือน

(1) ปริมาณการใช้ไฟฟ้าของระบบบำบัดน้ำเสีย (หน่วย) 1,133.000 หน่วย

(2) ปริมาณน้ำใช้ในทุกกิจกรรมของแหล่งกำเนิดมลพิษ (ลบ.ม.) 1,413.000 ลบ.ม.

(3) ปริมาณน้ำเสียที่เข้าระบบบำบัดน้ำเสีย (ลบ.ม.) 1,130.400 ลบ.ม.

(4) การระบายน้ำทิ้งจากระบบบำบัดน้ำเสีย [X] ระบายทุกวัน
[] ระบายบางวัน (ระบุจำนวนวันที่ระบาย) วัน
[] ไม่ระบายเลย

(5) ปริมาณสารเคมี หรือสารสกัดชีวภาพที่ใช้ ปริมาณ หน่วย
1. 0.000 กิโลกรัม

(6) การทำงานของระบบบำบัดน้ำเสีย

ระบบบำบัดน้ำเสีย [X] ปกติ [] ผิดปกติ

เครื่องสูบน้ำ [X] ปกติ [] ผิดปกติ

ระบบเติมอากาศ [X] ปกติ [] ผิดปกติ

เครื่องสูบลำตัว [X] ปกติ [] ผิดปกติ

(7) ปริมาณตะกอนส่วนเกินที่เกิดขึ้นจากระบบบำบัดน้ำเสียที่นำไปกำจัด 0.00 กิโลกรัม

(8) ปัญหา อุปสรรค และแนวทางแก้ไข

คำเตือน ๑. เจ้าของหรือผู้ครอบครองแหล่งกำเนิดมลพิษ ผู้ควบคุมระบบบำบัดน้ำเสีย หรือผู้รับจ้าง

ให้บริการบำบัดน้ำเสียผู้ใดไม่จัดเก็บสถิติ ข้อมูล หรือไม่ทำบันทึกหรือรายงาน

ตามมาตรา ๘๐ ต้องระวางโทษจำคุกไม่เกินหนึ่งเดือน หรือปรับไม่เกินหนึ่งหมื่นบาท

หรือทั้งจำทั้งปรับตามมาตรา ๑๐๖

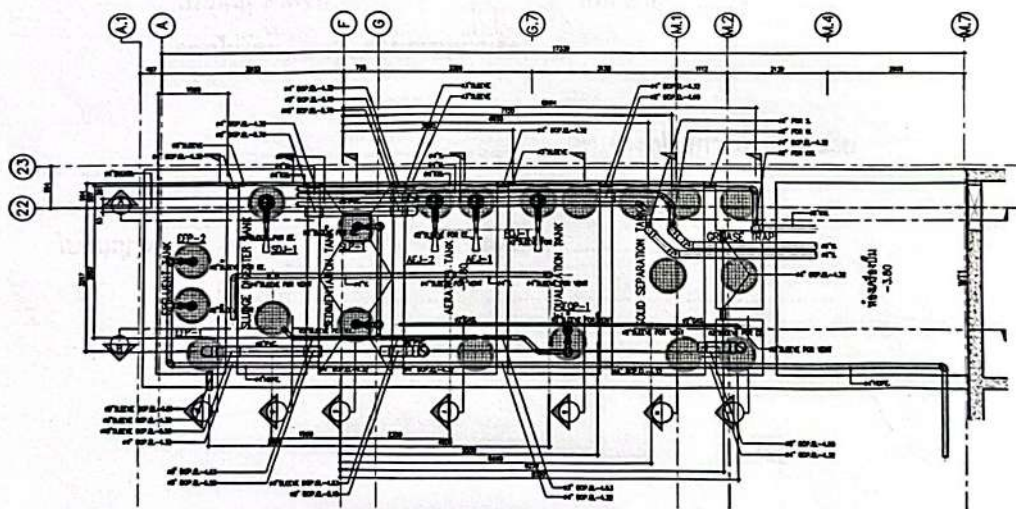
๒. ผู้ควบคุมระบบบำบัดน้ำเสียหรือผู้รับจ้างให้บริการบำบัดน้ำเสียผู้ใดทำบันทึกหรือรายงาน

โดยแสดงข้อความอันเป็นเท็จ ต้องระวางโทษจำคุกไม่เกินหนึ่งปี หรือปรับไม่เกิน

หนึ่งแสนบาท หรือทั้งจำทั้งปรับตามมาตรา ๑๐๗

แบบบันทึกรายละเอียดของสถิติและข้อมูลซึ่งแสดงผลการทำงานของระบบบำบัดน้ำเสีย
ของแหล่งกำเนิดมลพิษ

แหล่งกำเนิดมลพิษ ตั้งอยู่เลขที่ 24 หมู่ที่ ซอย สุขุมวิท 41 (ภิรมย์).....
ถนน สุขุมวิท แขวง/ตำบล คลองตันเหนือ เขต/อำเภอ วัฒนา จังหวัด กรุงเทพมหานคร
โทรศัพท์ 020691171 โทรสาร มี นิติบุคคลอาคารชุด แอชตัน เรสซิเดนซ์ 4.1
เป็นเจ้าของหรือผู้ครอบครองแหล่งกำเนิดมลพิษ ประกอบกิจการประเภท ก (อาคารชุด) จำนวน 79 ห้องชุด
ใบอนุญาตเลขที่ (ถ้ามี) ออกให้โดย สำนักงานที่ดินกรุงเทพมหานคร สาขาวัฒนา.
หมดอายุ ซึ่งมีแผนผังแสดงการทำงานของระบบบำบัดน้ำเสีย ดังนี้
ได้จัดเก็บสถิติและข้อมูลแสดงผลการทำงานของระบบบำบัดน้ำเสียปรากฏตามตาราง ดังนี้

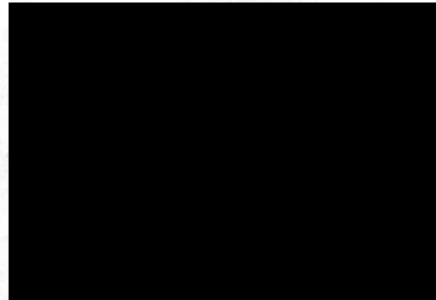


แปลนขยาย SLEEVE บ่อบำบัดน้ำเสีย และห้องเครื่องปั๊ม
ขนาดหน้า
A1=1:75
A3=1:150

หมายเหตุ

๑. ให้กรอกสถิติและข้อมูลเฉพาะในกรณีที่มีสถิติและข้อมูลนั้น ๆ ในแต่ละวัน
๒. ในกรณีระบบบำบัดน้ำเสียที่มีการติดตั้งเครื่องตรวจวัดคุณภาพน้ำทิ้งแบบอัตโนมัติ ให้แนบผลการตรวจวัดคุณภาพน้ำทิ้งทุกวันแยกตามพารามิเตอร์ที่ตรวจวัด และทำการสรุปผลเป็นสถิติและข้อมูลรายเดือน

ขอรับรองว่าการบันทึกสถิติและข้อมูลตามตารางข้างต้นถูกต้องทุกประการ



ของหรือผู้ครอบครองแหล่งกำเนิดมลพิษ

ผู้ควบคุมระบบบำบัดน้ำเสีย

(นายปวิธ ขันทะมาศ)

ใบอนุญาตเลขที่ หมดอายุ.....

ออกให้โดย กรุงเทพมหานคร.....

..... ผู้รับจ้างให้บริการบำบัดน้ำเสีย

(.....)

ใบอนุญาตเลขที่ หมดอายุ

ออกให้โดย

วัน เดือน ปี	สถิติและข้อมูลที่ได้รับจากแหล่งกำเนิดมลพิษ													
	ปริมาณการใช้ไฟฟ้าของระบบบำบัดน้ำเสีย (หน่วย)	ปริมาณน้ำใช้ในทุกกิจกรรมของแหล่งกำเนิดมลพิษ (ลบ.ม.)	ปริมาณน้ำเสียที่เข้าระบบบำบัดน้ำเสีย (ลบ.ม.)	การระบายน้ำทิ้งจากระบบบำบัดน้ำเสีย (ระบาย/ไม่ระบาย)	ปริมาณสารเคมีหรือสารสกัดชีวภาพที่ใช้(ชื่อ/ปริมาณ)(ลิตรหรือกิโลกรัม)	การทำงานของระบบบำบัดน้ำเสีย							ปริมาณตะกอนที่ส่วนเกินที่เกิดขึ้นจากระบบบำบัดน้ำเสียที่นำไปกำจัด(ลบ.ม.)	ลายมือชื่อผู้บันทึก
						ระบบบำบัดน้ำเสีย (ปกติ/ผิดปกติ)	เครื่องสูบน้ำ(ปกติ/ผิดปกติ)	เครื่องสูบน้ำ(ปกติ/ผิดปกติ)	เครื่องเติมอากาศ (ปกติ/ไม่ปกติ)	เครื่องกวนสารเคมี	เครื่องสูบลบตะกอน	อื่นๆ		
01/05/2568	55262	119	95.2	ระบาย	-	ปกติ	ปกติ	ปกติ	ปกติ	-	ปกติ	-	-	
02/05/2568	55298	41	32.8	ระบาย	-	ปกติ	ปกติ	ปกติ	ปกติ	-	ปกติ	-	-	
03/05/2568	55341	46	36.8	ระบาย	-	ปกติ	ปกติ	ปกติ	ปกติ	-	ปกติ	-	-	
04/05/2568	55351	38	30.4	ระบาย	-	ปกติ	ปกติ	ปกติ	ปกติ	-	ปกติ	-	-	
05/05/2568	55363	52	41.6	ระบาย	-	ปกติ	ปกติ	ปกติ	ปกติ	-	ปกติ	-	-	
06/05/2568	55406	53	42.4	ระบาย	-	ปกติ	ปกติ	ปกติ	ปกติ	-	ปกติ	-	-	
07/05/2568	55450	42	33.6	ระบาย	-	ปกติ	ปกติ	ปกติ	ปกติ	-	ปกติ	-	-	
08/05/2568	55526	41	32.8	ระบาย	-	ปกติ	ปกติ	ปกติ	ปกติ	-	ปกติ	-	-	
09/05/2568	55533	75	60.0	ระบาย	-	ปกติ	ปกติ	ปกติ	ปกติ	-	ปกติ	-	-	
10/05/2568	55585	52	41.6	ระบาย	-	ปกติ	ปกติ	ปกติ	ปกติ	-	ปกติ	-	-	
11/05/2568	55596	52	41.0	ระบาย	-	ปกติ	ปกติ	ปกติ	ปกติ	-	ปกติ	-	-	
12/05/2568	55614	35	28.0	ระบาย	-	ปกติ	ปกติ	ปกติ	ปกติ	-	ปกติ	-	-	
13/05/2568	55663	42	33.6	ระบาย	-	ปกติ	ปกติ	ปกติ	ปกติ	-	ปกติ	-	-	
14/05/2568	55691	37	29.6	ระบาย	-	ปกติ	ปกติ	ปกติ	ปกติ	-	ปกติ	-	-	
15/05/2568	55753	47	34.6	ระบาย	-	ปกติ	ปกติ	ปกติ	ปกติ	-	ปกติ	-	-	

สถิติและข้อมูลที่ได้รับจากแหล่งกำเนิดมลพิษ

วัน เดือน ปี	ปริมาณการใช้ไฟฟ้าของระบบบำบัดน้ำเสีย (หน่วย)	ปริมาณน้ำใช้ในทุกกิจกรรมของแหล่งกำเนิดมลพิษ (ลบ.ม.)	ปริมาณน้ำเสียที่เข้าระบบบำบัดน้ำเสีย (ลบ.ม.)	การระบายน้ำทิ้งจากระบบบำบัดน้ำเสีย (ระบาย/ไม่ระบาย)	ปริมาณสารเคมีหรือสารสกัดชีวภาพที่ใช้(ชื่อ/ปริมาณ)(ลดหรือกักเก็บ)	การทำงานของระบบบำบัดน้ำเสีย							ปริมาณตะกอนที่ส่วนเกินที่เกิดขึ้นจากระบบบำบัดน้ำเสียที่นำไปกำจัด(ลบ.ม.)	ลายมือชื่อผู้บันทึก
						ระบบบำบัดน้ำเสีย (ปกติ/ผิดปกติ)	เครื่องสูบน้ำ(ปกติ/ผิดปกติ)	เครื่องสูบน้ำ(ปกติ/ผิดปกติ)	เครื่องเติมอากาศ (ปกติ/ไม่ปกติ)	เครื่องกวนสารเคมี	เครื่องสูบลบตะกอน	อื่นๆ		
16/05/2568	55790	84	29.6	ระบายน	-	ปกติ	ปกติ	ปกติ	ปกติ	-	ปกติ	-	-	
17/05/2568	55840	77	61.6	ระบายน	-	ปกติ	ปกติ	ปกติ	ปกติ	-	ปกติ	-	-	
18/05/2568	55851	41	32.8	ระบายน	-	ปกติ	ปกติ	ปกติ	ปกติ	-	ปกติ	-	-	
19/05/2568	55862	63	50.4	ระบายน	-	ปกติ	ปกติ	ปกติ	ปกติ	-	ปกติ	-	-	
20/05/2568	55909	46	36.8	ระบายน	-	ปกติ	ปกติ	ปกติ	ปกติ	-	ปกติ	-	-	
21/05/2568	55955	70	56.0	ระบายน	-	ปกติ	ปกติ	ปกติ	ปกติ	-	ปกติ	-	-	
22/05/2568	56010	59	47.2	ระบายน	-	ปกติ	ปกติ	ปกติ	ปกติ	-	ปกติ	-	-	
23/05/2568	56148	65	52.0	ระบายน	-	ปกติ	ปกติ	ปกติ	ปกติ	-	ปกติ	-	-	
24/05/2568	56208	127	101.6	ระบายน	-	ปกติ	ปกติ	ปกติ	ปกติ	-	ปกติ	-	-	
25/05/2568	56231	76	60.8	ระบายน	-	ปกติ	ปกติ	ปกติ	ปกติ	-	ปกติ	-	-	
26/05/2568	56316	37	29.6	ระบายน	-	ปกติ	ปกติ	ปกติ	ปกติ	-	ปกติ	-	-	
27/05/2568	56325	117	93.6	ระบายน	-	ปกติ	ปกติ	ปกติ	ปกติ	-	ปกติ	-	-	
28/05/2568	56367	52	41.6	ระบายน	-	ปกติ	ปกติ	ปกติ	ปกติ	-	ปกติ	-	-	
29/05/2568	56443	40	32.0	ระบายน	-	ปกติ	ปกติ	ปกติ	ปกติ	-	ปกติ	-	-	
30/05/2568	56493	60	48.0	ระบายน	-	ปกติ	ปกติ	ปกติ	ปกติ	-	ปกติ	-	-	
31/05/2568	56573	47	37.6	ระบายน		ปกติ	ปกติ	ปกติ	ปกติ		ปกติ			
รวม	1,374	1,669	1,335.20											

รายงานสรุปผลการทำงานของระบบบำบัดน้ำเสีย

ชื่อแหล่งกำเนิดมลพิษ : อาคารชุด แอชตัน เรสซิเดนซ์ 41

แหล่งกำเนิดมลพิษ ตั้งอยู่เลขที่ : 24

หมู่ที่ : -

ซอย : สุขุมวิท 41 (ภิรมย์)

ถนน : -

แขวง/ตำบล : คลองตันเหนือ

เขต/ตำบล : เขตวัฒนา

จังหวัด : กรุงเทพมหานคร

โทรศัพท์ : 02-069-1171

โทรสาร :

มี : เป็นเจ้าของหรือผู้ครอบครองแหล่งกำเนิดมลพิษ

ประกอบกิจการประเภท : อาคารชุด

ประเภทย่อย : < ประเภทย่อยกิจการ >

สังกัด : เอกชน

ใบอนุญาตเลขที่ (ถ้ามี) :

ออกให้โดย :

หมดอายุ : วว/ดด/ปปปป

ในการนี้ ขอรายงานสรุปผลการทำงานของระบบบำบัดน้ำเสีย ของแหล่งกำเนิดมลพิษสำหรับ เดือน พฤษภาคม พ.ศ. 2568
ตามที่ได้กำหนดในมาตรา 80 แห่งพระราชบัญญัติส่งเสริมและรักษาคุณภาพสิ่งแวดล้อมแห่งชาติ พ.ศ. 2535 ในฐานะ

ลงชื่อ

ของหรือผู้ครอบครองแหล่งกำเนิดมลพิษ

ลงชื่อ

ผู้ควบคุมระบบบำบัดน้ำเสีย

ใบอนุญาตเลขที่

หมดอายุ

ออกให้โดย

ลงชื่อ

ผู้รับจ้างให้บริการบำบัดน้ำเสีย

ใบอนุญาตเลขที่

หมดอายุ

ออกให้โดย

2. ข้อมูลเกี่ยวกับระบบน้ำเสีย และแหล่งรองรับน้ำทิ้ง

(1) ประเภท / ชนิดของระบบบำบัดน้ำเสีย

ความสามารถในการบำบัดน้ำเสีย

(2) การทำงานของระบบบำบัดน้ำเสีย

[X] แบบต่อเนื่อง ชั่วโมง/วัน

[] แบบไม่ต่อเนื่อง (ระบุ)

(3) อุปกรณ์และเครื่องมือที่ใช้ในระบบบำบัดน้ำเสีย

[X] เครื่องสูบน้ำ

[X] ระบบเติมอากาศ

[] เครื่องกวน/ผสมน้ำเสีย

[] เครื่องกวน/ผสมสารเคมี

[X] เครื่องสูบลตะกอน

[] อื่นๆ

[] อื่นๆ

[] อื่นๆ

(4) แหล่งรองรับน้ำทิ้ง (ระบุ)

(5) วิธีจัดการตะกอนที่เกิดขึ้นจากระบบบำบัดน้ำเสียและวิธีการกำจัด

3. สรุปผลการทำงานของระบบบำบัดน้ำเสียเป็นรายเดือน

(1) ปริมาณการใช้ไฟฟ้าของระบบบำบัดน้ำเสีย (หน่วย) 1,377.000 หน่วย

(2) ปริมาณน้ำใช้ในทุกกิจกรรมของแหล่งกำเนิดมลพิษ (ลบ.ม.) 1,669.000 ลบ.ม.

(3) ปริมาณน้ำเสียที่เข้าระบบบำบัดน้ำเสีย (ลบ.ม.) 1,335.200 ลบ.ม.

(4) การระบายน้ำทิ้งจากระบบบำบัดน้ำเสีย

<input checked="" type="checkbox"/> ระบายทุกวัน	
<input type="checkbox"/> ระบายบางวัน (ระบุจำนวนวันที่ระบาย)	วัน
<input type="checkbox"/> ไม่ระบายเลย	

(5) ปริมาณสารเคมี หรือสารสกัดชีวภาพที่ใช้

1.	ปริมาณ หน่วย
	0.000 กิโลกรัม

(6) การทำงานของระบบบำบัดน้ำเสีย

ระบบบำบัดน้ำเสีย	<input checked="" type="checkbox"/> ปกติ	<input type="checkbox"/> ผิดปกติ
เครื่องสูบน้ำ	<input checked="" type="checkbox"/> ปกติ	<input type="checkbox"/> ผิดปกติ
ระบบเติมอากาศ	<input checked="" type="checkbox"/> ปกติ	<input type="checkbox"/> ผิดปกติ
เครื่องสูบลบตะกอน	<input checked="" type="checkbox"/> ปกติ	<input type="checkbox"/> ผิดปกติ

(7) ปริมาณตะกอนส่วนเกินที่เกิดขึ้นจากระบบบำบัดน้ำเสียที่นำไปกำจัด 0.00 กิโลกรัม

(8) ปัญหา อุปสรรค และแนวทางแก้ไข

คำเตือน ๑. เจ้าของหรือผู้ครอบครองแหล่งกำเนิดมลพิษ ผู้ควบคุมระบบบำบัดน้ำเสีย หรือผู้รับจ้าง

ให้บริการบำบัดน้ำเสียผู้ใดไม่จัดเก็บสถิติ ข้อมูล หรือไม่ทำบันทึกหรือรายงาน

ตามมาตรา ๘๐ ต้องระวางโทษจำคุกไม่เกินหนึ่งเดือน หรือปรับไม่เกินหนึ่งหมื่นบาท

หรือทั้งจำทั้งปรับตามมาตรา ๑๐๖

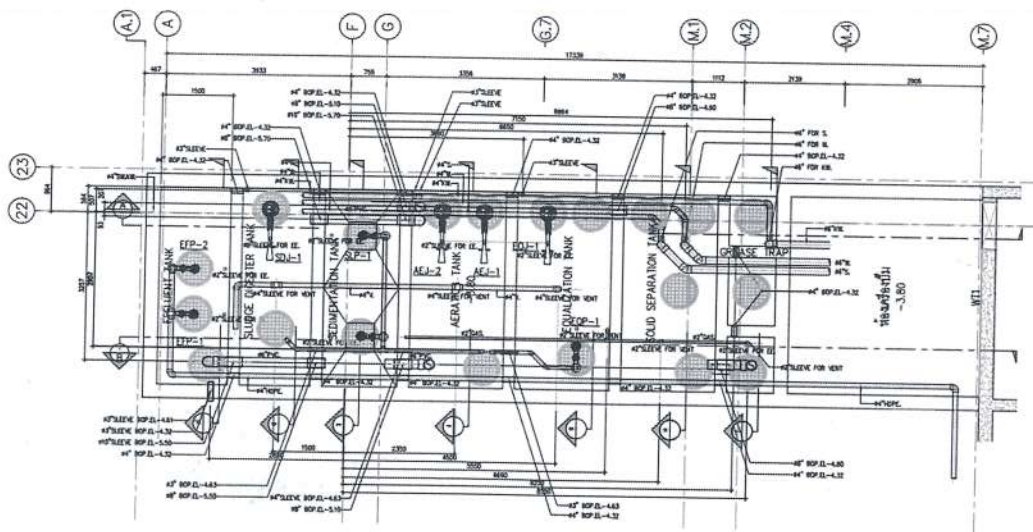
๒. ผู้ควบคุมระบบบำบัดน้ำเสียหรือผู้รับจ้างให้บริการบำบัดน้ำเสียผู้ใดทำบันทึกหรือรายงาน

โดยแสดงข้อความอันเป็นเท็จ ต้องระวางโทษจำคุกไม่เกินหนึ่งปี หรือปรับไม่เกิน

หนึ่งแสนบาท หรือทั้งจำทั้งปรับตามมาตรา ๑๐๗

แบบบันทึกรายละเอียดของสถิติและข้อมูลซึ่งแสดงผลการทำงานของระบบบำบัดน้ำเสีย
ของแหล่งกำเนิดมลพิษ

แหล่งกำเนิดมลพิษ ตั้งอยู่เลขที่ 24 หมู่ที่ ซอย สุขุมวิท 41 (ภิรมย์).....
ถนน สุขุมวิท แขวง/ตำบล คลองตันเหนือ เขต/อำเภอ วัฒนา จังหวัด กรุงเทพมหานคร
โทรศัพท์ 020691171 โทรสาร - มี นิติบุคคลอาคารชุด แอชตัน เรสซิเดนซ์ 41
เป็นเจ้าของหรือผู้ครอบครองแหล่งกำเนิดมลพิษ ประกอบกิจการประเภท ก (อาคารชุด) จำนวน 79 ห้องชุด
ใบอนุญาตเลขที่ (ถ้ามี) ออกให้โดย สำนักงานที่ดินกรุงเทพมหานคร สาขาวัฒนา
หมดอายุ ซึ่งมีแผนผังแสดงการทำงานของระบบบำบัดน้ำเสีย ดังนี้
ได้จัดเก็บสถิติและข้อมูลแสดงผลการทำงานของระบบบำบัดน้ำเสียปรากฏตามตาราง ดังนี้



แปลนขยาย SLEEVE บ่อบำบัดน้ำเสีย และห้องเครื่องปั๊ม

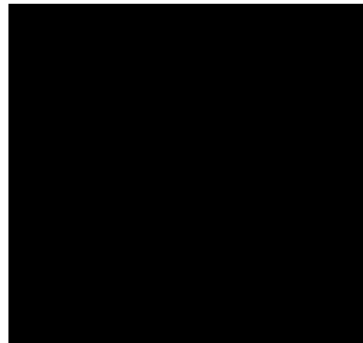
หน้า ๑/๑

A1=1:75
A3=1:150

หมายเหตุ

๑. ให้กรอกสถิติและข้อมูลเฉพาะในกรณีที่มีสถิติและข้อมูลนั้น ๆ ในแต่ละวัน
๒. ในกรณีระบบบำบัดน้ำเสียที่มีการติดตั้งเครื่องตรวจวัดคุณภาพน้ำทิ้งแบบอัตโนมัติ ให้แนบผลการตรวจวัดคุณภาพน้ำทิ้งทุกวันแยกตามพารามิเตอร์ที่ตรวจวัด และทำการสรุปผลเป็นสถิติและข้อมูลรายเดือน

ขอรับรองว่าการบันทึกสถิติและข้อมูลตามตารางข้างต้นถูกต้องทุกประการ



... เจ้าของหรือผู้ครอบครองแหล่งกำเนิดมลพิษ

..... ผู้ควบคุมระบบบำบัดน้ำเสีย

ใบอนุญาตเลขที่ หมดอายุ.....

ออกให้โดย กรุงเทพมหานคร

..... ผู้รับจ้างให้บริการบำบัดน้ำเสีย

(.....)

ใบอนุญาตเลขที่ หมดอายุ

ออกให้โดย

รายงานสรุปผลการทำงานของระบบบำบัดน้ำเสีย

ชื่อแหล่งกำเนิดมลพิษ : อาคารชุด แอชตัน เรสซิเดนซ์ 41

แหล่งกำเนิดมลพิษ ตั้งอยู่เลขที่ : 24

หมู่ที่ : -

ซอย : สุขุมวิท 41 (ภิรมย์)

ถนน : -

แขวง/ตำบล : คลองตันเหนือ

เขต/ตำบล : เขตวัฒนา

จังหวัด : กรุงเทพมหานคร

โทรศัพท์ : 02-069-1171

โทรสาร :

มี : เป็นเจ้าของหรือผู้ครอบครองแหล่งกำเนิดมลพิษ

ประกอบกิจการประเภท : อาคารชุด

ประเภทย่อย : < ประเภทย่อยกิจการ >

สังกัด : เอกชน

ใบอนุญาตเลขที่ (ถ้ามี) :

ออกให้โดย :

หมดอายุ : วว/ตด/ปปปป

ในการนี้ ขอรายงานสรุปผลการทำงานของระบบบำบัดน้ำเสีย ของแหล่งกำเนิดมลพิษสำหรับ เดือน มิถุนายน พ.ศ. 2568 ตามที่ได้กำหนดในมาตรา 80 แห่งพระราชบัญญัติส่งเสริมและรักษาคุณภาพสิ่งแวดล้อมแห่งชาติ พ.ศ. 2535 ในฐานะ

ลงชื่อ

เจ้าของหรือผู้ครอบครองแหล่งกำเนิดมลพิษ

ลงชื่อ

ผู้ควบคุมระบบบำบัดน้ำเสีย

ใบอนุญาตเลขที่

หมดอายุ

ออกให้โดย

ลงชื่อ

ผู้รับจ้างให้บริการบำบัดน้ำเสีย

ใบอนุญาตเลขที่

หมดอายุ

ออกให้โดย

2. ข้อมูลเกี่ยวกับระบบน้ำเสีย และแหล่งรองรับน้ำทิ้ง

(1) ประเภท / ชนิดของระบบบำบัดน้ำเสีย

ความสามารถในการบำบัดน้ำเสีย

(2) การทำงานของระบบบำบัดน้ำเสีย

[X] แบบต่อเนื่อง ชั่วโมง/วัน

[] แบบไม่ต่อเนื่อง (ระยะ)

(3) อุปกรณ์และเครื่องมือที่ใช้ในระบบบำบัดน้ำเสีย

[X] เครื่องสูบน้ำ

[X] ระบบเติมอากาศ

[] เครื่องกวน/ผสมน้ำเสีย

[] เครื่องกวน/ผสมสารเคมี

[X] เครื่องสูบลำโพง

[] อื่นๆ

[] อื่นๆ

[] อื่นๆ

(4) แหล่งรองรับน้ำทิ้ง (ระบุ)

(5) วิธีจัดการตะกอนที่เกิดขึ้นจากระบบบำบัดน้ำเสียและวิธีการกำจัด

3. สรุปผลการทำงานของระบบบำบัดน้ำเสียเป็นรายเดือน

- | | |
|---|---|
| (1) ปริมาณการใช้ไฟฟ้าของระบบบำบัดน้ำเสีย (หน่วย) | 1,723.000 หน่วย |
| (2) ปริมาณน้ำใช้ในทุกกิจกรรมของแหล่งกำเนิดมลพิษ (ลบ.ม.) | 1,451.000 ลบ.ม. |
| (3) ปริมาณน้ำเสียที่เข้าระบบบำบัดน้ำเสีย (ลบ.ม.) | 1,160.800 ลบ.ม. |
| (4) การระบายน้ำทิ้งจากระบบบำบัดน้ำเสีย | [X] ระบายทุกวัน |
| | [] ระบายบางวัน (ระบุจำนวนวันที่ระบาย) วัน |
| | [] ไม่ระบายเลย |
| (5) ปริมาณสารเคมี หรือสารสกัดชีวภาพที่ใช้ | ปริมาณ หน่วย |
| 1. | 0.000 กิโลกรัม |
| (6) การทำงานของระบบบำบัดน้ำเสีย | |
| ระบบบำบัดน้ำเสีย | [X] ปกติ [] ผิดปกติ |
| เครื่องสูบน้ำ | [X] ปกติ [] ผิดปกติ |
| ระบบเติมอากาศ | [X] ปกติ [] ผิดปกติ |
| เครื่องสูบลำไส้ | [X] ปกติ [] ผิดปกติ |
| (7) ปริมาณตะกอนส่วนเกินที่เกิดขึ้นจากระบบบำบัดน้ำเสียที่นำไปกำจัด | 0.00 กิโลกรัม |
| (8) ปัญหา อุปสรรค และแนวทางแก้ไข | |

- คำเตือน ๑. เจ้าของหรือผู้ครอบครองแหล่งกำเนิดมลพิษ ผู้ควบคุมระบบบำบัดน้ำเสีย หรือผู้รับจ้างให้บริการบำบัดน้ำเสียผู้ใดไม่จัดเก็บสถิติ ข้อมูล หรือไม่ทำบันทึกหรือรายงานตามมาตรา ๘๐ ต้องระวางโทษจำคุกไม่เกินหนึ่งเดือน หรือปรับไม่เกินหนึ่งหมื่นบาท หรือทั้งจำทั้งปรับตามมาตรา ๑๐๖
๒. ผู้ควบคุมระบบบำบัดน้ำเสียหรือผู้รับจ้างให้บริการบำบัดน้ำเสียผู้ใดทำบันทึกหรือรายงานโดยแสดงข้อความอันเป็นเท็จ ต้องระวางโทษจำคุกไม่เกินหนึ่งปี หรือปรับไม่เกินหนึ่งแสนบาท หรือทั้งจำทั้งปรับตามมาตรา ๑๐๗